

HAUS CRO, ISTRIEN, KROATIEN

Architektur und Konzept
t-hoch-n / Binder Wiesinger Pichler,
1040 Wien

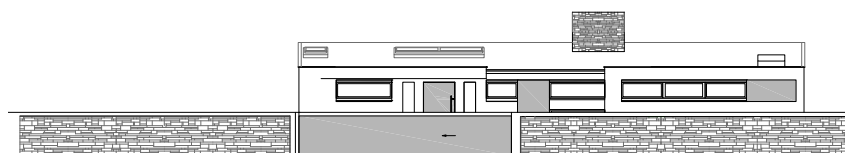
Projektleitung
Peter Wiesinger

Mitarbeit
Armin Draxl

Fotos
t-hoch-n

Projektverlauf
Planungsbeginn Frühjahr 2010
Baubeginn Frühjahr 2011
Baufertigstellung Herbst 2012

Projektdaten
Wohnnutzfläche 142 m² +
27 m² Terrasse
Konstruktion Stahlbeton,
Sky-Frame-Verglasung

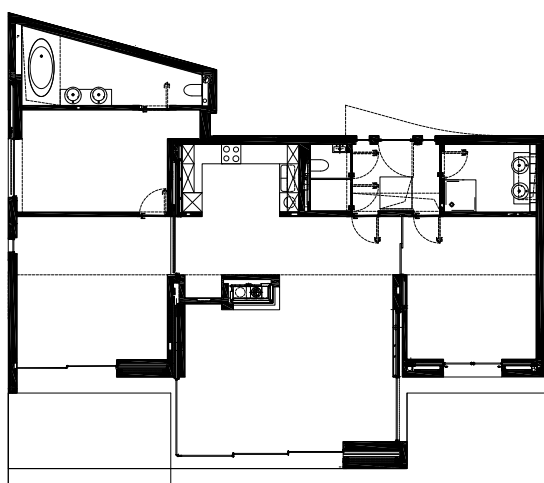
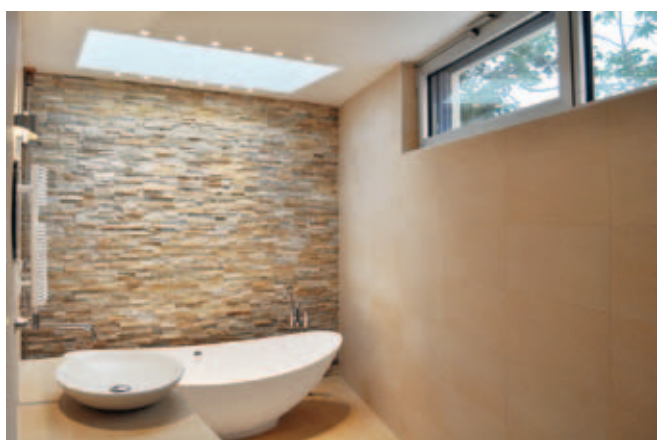


Ostansicht von der Straße

Die Auftraggeber suchten ein Grundstück mit Nachmittagssonne direkt an der Küste Istriens. Sie fanden ein ca. 30 Jahre altes Haus am Meer, in einem Garten mit altem Baumbestand und Süd-West-Ausrichtung. Das Bestandsgebäude wurde abgebrochen, und das neue Haus entspricht in seinen Ausmaßen dem Vorgängerbau. Auf der nördlichen Zugangsseite gibt es, durch bewusst gesetzte Öffnungen, Ein- und Durchblicke. Diese ermöglichen, dass auch Passanten das Meer durch das Gebäude hindurch erblicken können.

Beim Eintritt in den zentralen Wohn-Ess-Kochbereich eröffnet sich dem Besucher der einzigartige Blick auf das Meer. Durch die rahmenlosen, in die doppelschichtigen Wände verschiebbaren Verglasungselemente wird die Trennung zwischen Außen- und Innenbereich aufgehoben.

Das parallel zur Hauptfassade verlaufende Oberlichtband bringt zusätzliche Raumhöhe und Helligkeit direkt in die Gebäudemitte. Mit seinem Vordach bietet es im Sommer ausreichend Abschattung. Schlafzimmer, Kochbereich sowie Arbeits- und Fernsehraum profitieren ebenfalls davon. An der Westseite befindet sich das Gästezimmer mit anschließendem Bad. Solarpaneele am Dach dienen der Warmwassererzeugung und der Fußbodenheizung. Die dazugehörigen Speicher sind im kleinen Keller untergebracht. Stützwand und Einfriedung des Grundstückes sind aus ortsüblichem Stein errichtet.



Grundriss