



# Arpoador Rock Media Center: Temporäre Architektur für Olympia

Rio de Janeiro, Brasilien

Eine harmonische Kombination aus Edelstahl, beschichtetem Stahl, Glas und Holz: Das Arpoador Rock Media Center war während der Olympischen Spiele in Rio de Janeiro Sitz der TV-Studios von ORF, SRG und das Media Center Rio. Der zweigeschoßige temporäre Pavillon bot einen uneingeschränkten 270-Grad-Blickwinkel auf den Ipanema-Strand.

Aufgesetzt wurde der so genannte Hochsitz auf die bestehenden Fundamente eines kleinen Postbüros aus den 1920er Jahren. Der Unterbau des vorgefertigten, wiederverwendbaren Pavillons besteht aus Stahl im Raster von 2,57 x 2,07 Meter. Auf dieses Stahlgerüst werden die Bodenstützen gesetzt, und diese werden durch Bodenplatten aus massivem kreuzlagenverleimten Holz verbunden. Auf diese

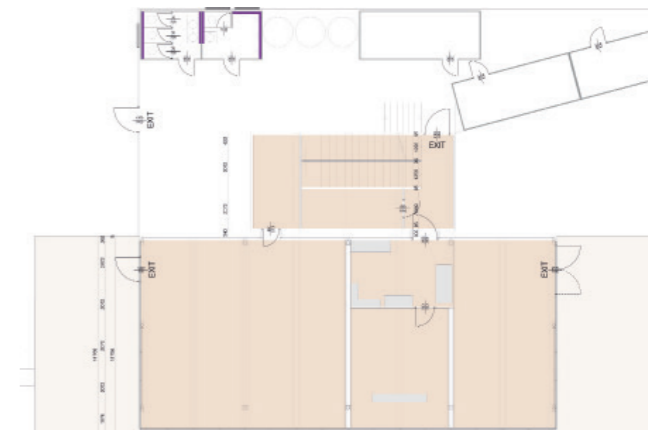
Leimbinder-Bodenträger werden die Stahlsäulen befestigt, die wiederum die Hauptträger mit einer Höhe von rund einem Meter und einer Spannweite von fünf Metern stützen. Die Deckenplatten sind 162 mm starke Leimholzplatten, die mit einer Neigung von 3 Prozent verlegt und ebenfalls zu einer statischen Scheibe verbunden sind.

Um den Pavillon mehrmals ab- und wieder aufbauen zu können, sind Rückwände, Boden- und Deckenplatten mit Stahlwinkeln und 16 mm-Schrauben sowie speziellen, quer zur Holzfaser stehenden Befestigungsmitteln für Schwerlastanschlüsse verbunden. Die Rückwände werden aus statischen Gründen mit Stahlplatten verstärkt. Für eine Aufstockung wird das Dachgefälle mittels Leimbinderkeilen ausgeglichen und das nächste Stockwerk wird aufgesetzt.

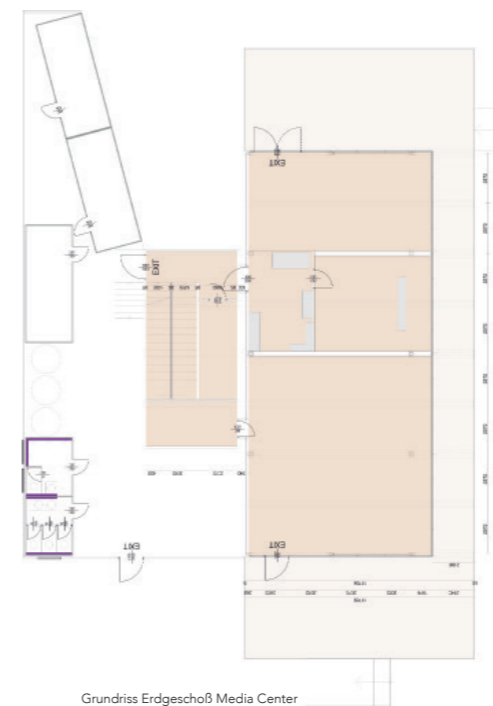
## House of Switzerland

Der zweite derartige Pavillon, das als Treffpunkt der Schweizer Delegation genutzte House of Switzerland im Süden der Stadt, bestand aus drei Baukörpern mit Dachterrasse und verfügte über eine Gesamtfläche von 990 m<sup>2</sup>. Das House of Switzerland konnte dank des speziellen Unterbaus ohne jegliche Fundamentierung errichtet und ohne Beeinträchtigung des Untergrunds rasch wieder abgebaut werden. Nach dem Ende der Olympischen Spiele in Rio de Janeiro wurden die Hochsitze innerhalb weniger Tage abgebaut und setzen ihre Reise um die Welt fort. Bisherige Einsatzorte des vorgefertigten Systems waren die alpine Ski-WM 2013 in Schladming, die Olympischen Winterspiele 2014 in Sochi und die Commonwealth Games 2014 in Glasgow. •

Das zweigeschoßige Arpoador Rock Media am Ipanema Strand beherbergte TV-Studios.



Schnitt Media Center



Grundriss Erdgeschoß Media Center

## Idee, Design

Bernd Loidl, Kitzbühel

## Generalplanung

kppk ZT GmbH, Wien

## Ausführung

Loidl GmbH – hochsitz.at, Oberndorf bei Kitzbühel



© Bilder und Grafiken: kppk



© Presence Switzerland

Das House of Switzerland.

## Beteiligte Unternehmen



Statik und Generalplanung