



© DELTA

Engelstätter Einäschtung

DELTA gewinnt Architekturwettbewerb Feuerwehrhaus Gramatneusiedl

Der Entwurf von DELTA für das neue Feuerwehrhaus in Gramatneusiedl hat die Jury überzeugt und ist als Sieger aus dem Architekturwettbewerb hervorgegangen. Die Gemeindeführung und die Feuerwehr sind sehr zufrieden mit dem Ergebnis. Nachdem sich die Feuerwehr schon lange ein neues Feuerwehrhaus gewünscht hat, gibt es mit dem Projekt nun auch einen konkreten Entwurf für das neue Gebäude.

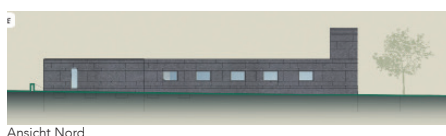
Minimalismus für maximale Ergebnisse

Das neue Feuerwehrhaus ist ein funktionelles Gebäude, das die Ansprüche nach energiesparendem und ressourcenschonendem Bauen mit einer klaren, reduzierten Architektursprache verbindet. Die räumliche Struktur steht in einem Beziehungsnetz zum umgebenden Außenraum und Übungshof sowie zu den inneren Funktionen und Abläufen. Der Freiraum ist multifunktional

einsetzbar und sorgt gleichzeitig für eine harmonische Einbettung des Gebäudes in die Umgebung. Dieser kann außerdem für Festivitäten, sportliche Aktivitäten und vieles mehr genutzt werden. Zusätzlich wurde auch Platz für eine Polizeistelle eingeplant, die in Zukunft dort realisiert werden könnte.

Juryentscheidung

Der ausschlaggebende Punkt bei der Entscheidung für den Entwurf von DELTA war die Wirkung des bebauten Grundstücks auf die Landschaft sowie das innovative Energiekonzept. Auch die Wirkung auf den angrenzenden Friedhof wurde von der Jury als stimmig betrachtet, da eine klare Trennung zwischen den beiden Bereichen geschaffen wurde, um die Friedhofsbesucher nicht zu stören. Weitere zentrale Kriterien im Wettbewerb waren Funktionalität, die gestalterische und räumliche Qualität und die Nutzung des vorhandenen Grundstücks. •



Ansicht Nord



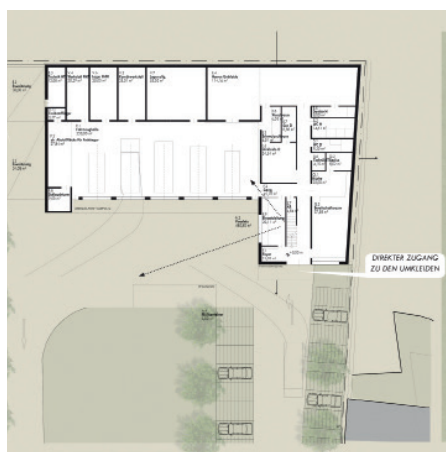
Ansicht Süd



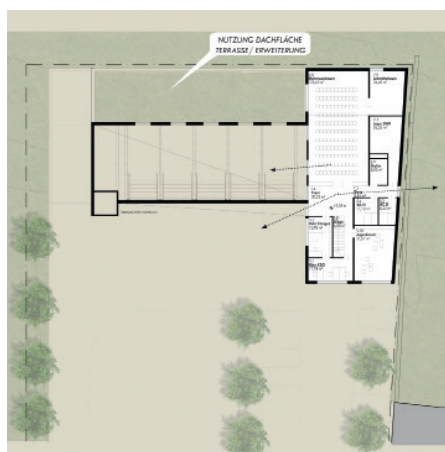
Querschnitt



Längsschnitt



Grundriss Erdgeschoß



Grundriss Obergeschoß

© DELTA

Informationen

delta.at

